

POLY 100 W KABLOSUZ DİJİTAL ODA TERMOSTATI

eca.com.tr

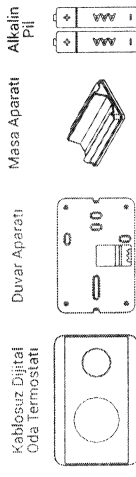
POLY 100 W KABLOSUZ DİJİTAL ODA TERMOSTATI KULLANIM KILAVUZU

GENEL ÖZELLİKLER

Kablosuz oda termostatıdır. Kullanıcı oda termostatını ihtiyacı olan sıcaklığa ayarlayarak daha konforlu ve ekonomik ısınma sağlar.

- Hassas Sıcaklık Ölçümü
- Sıcaklık Kalibrasyonu
- ON/OFF Kontrol
- Kablosuz Bağlantı

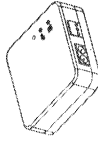
KABLOSUZ DİJİTAL ODA TERMOSTATİVE APARATLARI



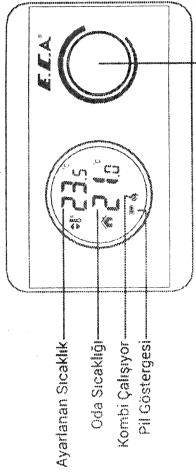
Modem

Modem Enerji Kablo

Dübellere ve Vidalar



ODA TERMOSTATI



Ayarlanan Sıcaklık

Oda Sıcaklığı

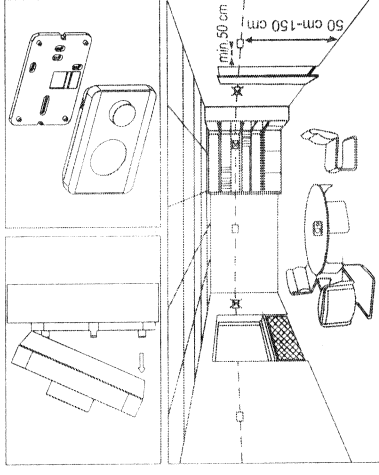
Kombi Çalışıyor

Pil Göstergesi

Acma/Kapama ve Derece Ayarlama Butonu

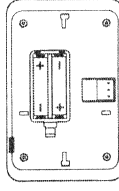
ODA TERMOSTATI YERLEŞİMİ

Oda termostatını, yaşam alanınızda sık kullandığınız bir odaya yerleştiriniz. Örneğin; evinizin salonu veya oturma odası gibi. Oda termostatını kapı girişi ya da pencere kenarı gibi hava sirkülasyonunun çok olduğu yerlere monte etmemeniz önemlidir. Ayrıca ısı ünitelerine (kalorifer peteği, şömine vb.) yakın yerlere ve doğrudan güneş ışığı alan yerlere koymayınız. Oda termostatının konulduğu yerin, yerden 50 cm ile 150 cm arasında bir yükseklikte olması önerilir. Oda termostatını koyabileceğiniz yeri bulmak için birkaç yer denemesi yapabilirsiniz.



PİL YERLEŞTİRME

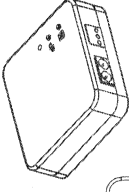
Oda termostatınızı duvar aparatından çıkerek çıkarınız. Oda termostatının arkasında bulunan pil kapakçığını çıkarınız. 2 adet alkalın pil, pil yuvasına yerleştiriniz. Pilleri takarken yönlerinin doğru olduğundan emin olunuz. Pili kapakçığı kapatarak oda termostatınızı duvar aparatına yerleştiriniz. Her iki pili de aynı zamanda değiştiriniz.



Düşük Pil Uyarısı: Ekranda "Lb" simgesi görüldüğünde "düşük pil uyarısı" anlamına gelmektedir. Bu uyarı görüldüğünde pillerin değiştirilmesi önerilmektedir.

Uyarı: Ürünün uzun süre (15 günden fazla) kullanılmadığı durumlarda pilleri çıkarınız. Aksi halde oluşacak arızalar garanti hariçlidir. Ömrü biten pillerimizi lütfen pil için ayrılmış çöp kutusuna atınız.

MODEM

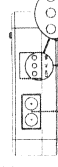


- 1-Modem Led Işığı
- 2-Eşleştirme Butonu:

- 1-Modem, termostat ile eşleştirmeyi sağlar.
- 2-3-Manuel Kullanım Butonu:

3-Modemi devre dışı bırakarak, kombinizi manuel kullanmanızı sağlar.

- 4-Modem Enerji Kablo Girişi
- 5-Kombi Bağlantı Kablo Girişi



MODEM LED İŞİĞİ RENK ANLAMLARI

Yeşil	Modem ile oda termostatı eşleşmiş, düğün çalışıyor.
Yeşil yanıp sönmeye	Modem eşleştirme butonuna basılmış, termostattan eşleşme sinyali bekleniyor.
Kırmızı	Modemde enerji var fakat herhangi bir oda termostatı tanımlı değil.
Kırmızı yanıp sönmeye	Termostattan 27 dakika veya daha fazla süre sinyal alamadı ve kombi kapatıldı.
Turuncu	Manuel modda çalışıyor.

MODEM YERLEŞİMİ

Modem yerleşiminde dikkat edilmesi gereken hususlar, modemini kombiniz ile fiziksel olarak temas etmemesi, sıvı, toz vb. gibi dış maddelerden korunmasıdır.

Cihazlar alınan ve iletilen sinyallerin azılar görmesini en aza indirecek şekilde aşağıdaki hususlara dikkat edilerek yerleştirilmelidir;

- Cihazlar metal yüzeylere monte edilmemelidir.
- Cihazlar, elektrik kabloları ve bilgisayar, televizyon üniteleri gibi elektronik ekipmanların yakınına monte edilmemelidir.
- Cihazlar özel cam veya özel beton gibi ince metal ağırlar kullanılan büyük metal yapıların veya diğer yapı malzemelerinin yanına monte edilmemelidir.
- Alıcı ve verici (termostat-modem) arasındaki mesafe 20 metreyi veya 2 katı geçmemelidir.
- Alıcı kombiniden en az 50 cm uzağa monte edilmelidir.

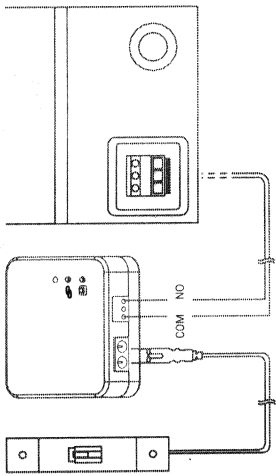
MODEM KURULUMU

- Öncelikle kombinizi ve kombinizin enerji besleme simi (sigorta, priz vb.) kapatınız.
- Bağlantı şemasında gösterildiği şekilde, kombi bağlantı kablosunun bir ucunu, modeme bağlayınız.
- Kombi bağlantı kablosunun diğer ucunu, kombinizin kullanım kılavuzunda gösterildiği şekilde oda termostatı bağlantı klemensine bağlayınız.
- Modem enerji kablosunu önce modeme, sonra kombinin bağlandığı sigortaya bağlamaz gerekir.
- Kablo bağlantı işlemini bitirdikten sonra önce sigortanızı, sonra kombinizi açınız.
- Modemin manuel kullanım butonuna 2 saniye basılı tutarak, modem üstünde bulunan ışığın turuncu renkte yanıp yanmadığını kontrol ediniz. Bu şekilde kombinin çalıştığına emin olduktan sonra aynı butona tekrar 2 saniye basılı tutarak turuncu ışığın kapandığını kontrol ediniz.
- Modemi, oda termostatıyla eşleştirmek için oda termostatın kurulumunu gerçekleştiriniz.

POLY 100 W KABLOSUZ DİJİTAL ODA TERMOSTATI
eca.com.tr

POLY 100 W KABLOSUZ DİJİTAL ODA TERMOSTATI KULLANIM KILAVUZU

MODEM BAĞLANTI ŞEMASI



UYARI!

Kombi içerisinde veya elektrik tesisatı ile ilgili işlemler mesleki yeterliğe sahip kişiler tarafından yapılmalıdır.

ODA TERMOSTATININ MODEME TANITILMASI

- Oda termostatınız kapalı konumda iken butona 3 saniye basılı tutulduğunda ekrana sıcaklık kalibrasyon ayarı menüsü, tekrar basıldığında "A" yazan tanımlama menüsü gelecektir.
- Öncelikle modemin eşleştirme butonuna 2 saniye basılı tutarak modem üstünde bulunan ışığın yeşil renkte yanıp söndüğünü görünüz. Sonrasında termostatın butonunu sağa veya sola çeviriniz.
- Modem üzerinde yanıp sönen yeşil led sabit konuma geçecektir.
- Artık modem ile kablosuz oda termostatı bir birine tanıtılmıştır.

ODA TERMOSTATI SICAKLIK KALİBRASYONU

Oda termostatlarında kullanılan sıcaklık sensörleri çok hassastır. Bu hassaslığı yaşam alanınızda bulunan termometrelerde bulamazsınız. Yaşam alanınızda bulunan termometrelerdeki sıcaklığı baz alarak istiyorsanız, oda termostatınızı kalibre etmeniz gerekir. Bunun için:

- Cihazınızı kapalı iken butona 3 saniye basılı tutunuz.
- Karşınıza gelen kalibrasyon menüsünden istediğiniz sıcaklık farkını butonu sağa veya sola çevirerek ayarlayınız. Bu değer "-8°C" ile "+8°C" arasında ayarlanabilir.
- Menüden çıkmak için yuvadaki butona 2 kez basınız.

Not: Önerilen sıcaklık kalibrasyon ayarı "0.0°C" dir.

GARANTİ BELGESİ

Tedarikçi / Üretici Firmanın

Unvanı: EMAS MAKİNA SANAYİ A.Ş.
Adresi: Esentepe Mah. Kasap Sok. No:15/1 34394 Şişli / İstanbul
Telefonu: 0 212 370 14 00

Faks: 0 212 370 14 01

E-Posta: satis@emas.com.tr

Yetkilinin İmzası:

Firmanın Kaşesi:

Servis Firması İletişim Bilgileri

Unvanı: EMAR A.Ş.

Adresi: Esentepe Mahallesi Kasap Sokak No: 15/1 34394

Şişli/İSTANBUL

Telefonu: 0 212 370 13 22

Faks: 0 212 370 13 23

Çağrı Merkezi:

444 0 322

0 850 800 0 322

Malın

Markası: E.C.A.

Modeli: POLY 100 W Kablosuz Dijital Oda Termostatı

Garanti Süresi: 5 Yıl

Azami Tamir Süresi: 20 Gün

Bandrol ve Seri No:

Satıcı Firmanın

Unvanı:

Adresi:

Telefonu:

E-Posta:

Teslimat Tarihi ve Yeri:

Yetkilinin İmzası:

Firmanın Kaşesi:

Malın

Markası: E.C.A.

Modeli: POLY 100 W

Kablosuz Dijital Oda Termostatı

E.C.A., ürün özellikleri ve kullanım kılavuzuyla ilgili değiştirme ve geliştirme hakkını saklı tutar.

*Tüm değişiklikler için eca.com.tr adresini ziyaret edebilirsiniz.